

理学部同窓会

●同窓会の概要



クラシカルな教育研究環境でも情熱と努力と忍耐で克服



1970年代頃の校舎



2004年耐震改修後の校舎

富山大学理学部同窓会会員数

2007年5月1日現在

区分	数学	物理学	化学	生物学	地球科学	生物圏環境科学	計
富山大学文理学部理学科	476	482	537	285	0	0	1780
富山大学理学部	1103	1032	991	891	777	327	5121
国立大学法人富山大学理学部	—	—	—	—	—	—	0
小計	1579	1514	1528	1176	777	327	6901
富山大学理学専攻科	10	13	11	20	0	0	54
富山大学大学院理学研究科	84	212	165	136	85	7	689
富山大学大学院理工学研究科	60	99	109	103	70	50	491
国立大学法人富山大学大学院理工学教育部	—	—	—	—	—	—	0
小計	154	324	285	259	155	57	1234
理学部同窓会準会員（在学生）	225	176	175	163	180	135	1054
理学部同窓会準会員（在大学院学生）	19	20	35	30	11	21	136
理学部同窓会準会員（教員）	18	14	13	14	14	13	86
理学部同窓会特別会員（旧教員）	10	18	17	16	13	4	78
理学部同窓会特別会員（その他）	—	—	—	—	—	—	0
小計	272	228	240	223	218	173	1354
合計	2005	2066	2053	1658	1150	557	9489

(注) 学部と大学院の重複者および物故者もカウントに入っています。ただし、旧教員の物故者は除いています。

理学部同窓会会報（1981～現在）・記念誌



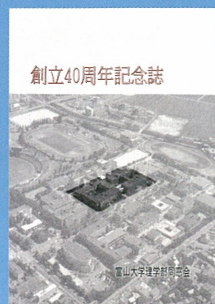
会報 No. 24



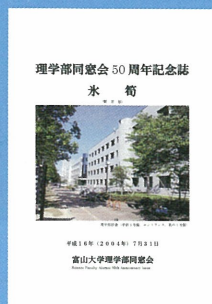
会報 No. 26



創立 30 周年記念誌



創立 40 周年記念誌

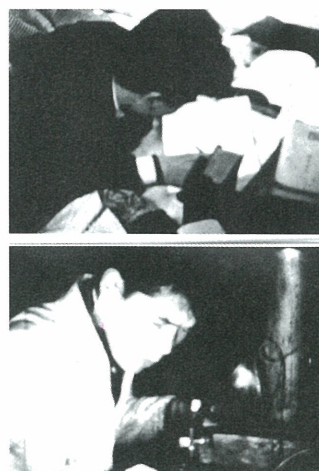
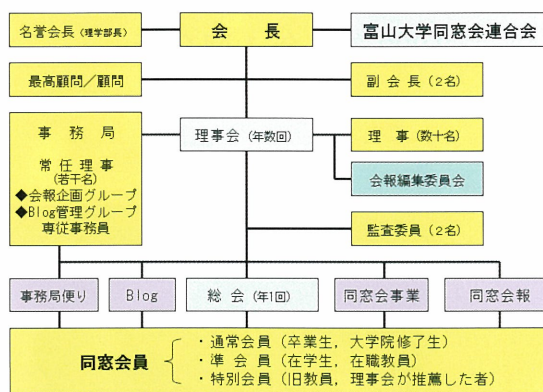


創立 50 周年記念誌

総会・記念講演会・懇親会 (例年 8 月第 2 土曜日に開催：下記は 2007 年 8 月 11 日 (土))



理学部同窓会のホームページ BLOG (CH₃NH₂：メチルアミン) と同窓会組織



懐かしの理学部同窓生と教員
(同窓会室に保存されている写真から)

