

富山のまちなか 観光ルートの開発



「富山のまちなか観光ルートの開発」は、富山市のまちなかをさらに魅力に感じてもらうため、まちなかの観光施設、商店等を公共交通によってつなぎ、観光ルートを開発するプロジェクトです。

ここでは、私たちの発足してから2年間の活動について紹介します！

◆ なぜ「まちなか観光ルート」？

富山市は**世界的観光地**への拠点
(立山黒部アルペンルート、五箇山 etc.)

富山駅を「**経由**」する観光客を
もっとまちなかに呼びたい！

公共交通を意識し、観光地をつなぐ
観光ルート！！

◆ 2018年度活動

✓ まずずしの活用

まちなか観光する際に、**食べ歩き**できたり、まち歩き
の最中に**休憩**できるようなコンテンツがないか考え、
「**まずずし**」に至りました。

まちなかにまずずし店が点在するため、**食べ比べ**が
できたらと考え、「一口まずずし」を提案しました。



✓ まちなか調査

アンケートやフィールドワーク等を実施し、まちなかの
観光資源を調査しました。



元祖ブラックラーメン



環水公園



富山城

✓ ルート作成

調査結果をもとに、富山のまちなかを**エリア分け**し、
エリアを時間に応じて**組合せ**、**ルート作成**しました。



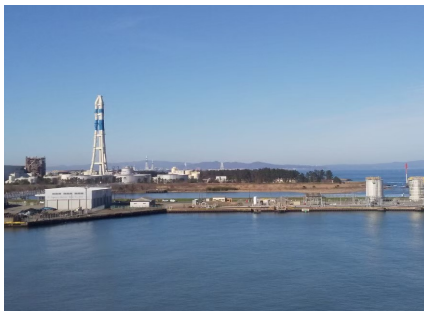
◆ 2019年度活動

✓ 新たなエリアの開発

2020年3月21日に路面電車が南北開通しました。
2018年度は富山駅の南側のみを調査していましたが、
北側や南側の新たなエリアを調査しました。



岩瀬名物 三角どら焼き



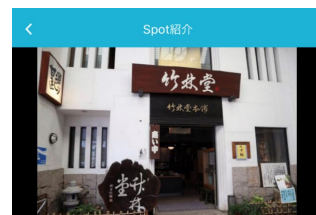
富山湾を一望できる
展望台



富山の薬 池田谷安兵衛

✓ 観光アプリ

Spot Tourというアプリに私たちが調査した
観光地を、試験的に登録しました。
今後、実際に運用できればと考えています。



甘酒まんじゅう本舗 竹林堂 **MAP**
スタンプ未獲得
富山のコメと水でつくる自家製甘酒を使用した甘酒まんじゅうが有名なお店です。
食べるときに、甘酒も香りがほのかに香り、とてもおいしいです！
ぜひ、食べてみてください！！
営業時間 9:00~19:00
毎週水曜定休（祝日営業）
甘酒まんじゅう本舗 竹林堂
<https://chikurindo-honten.jp/amazake-manzyu/amazakemanzyu.html>

参加する - 無料

◆ これから

今後は、皆さんにも実際にまちなかを、私たちが作成した
ルートでアプリを用いて観光してもらえるよう、より具体的にこのプロジェクトを進めていこうと考えています！

最後に...

アンケートへのご協力よろしく申し上げます！！